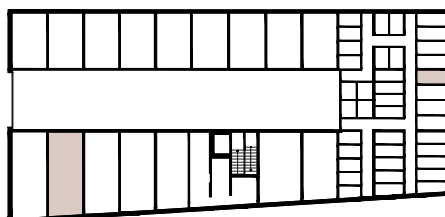
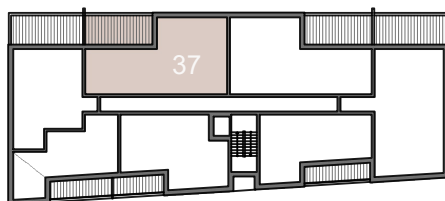


to je láska

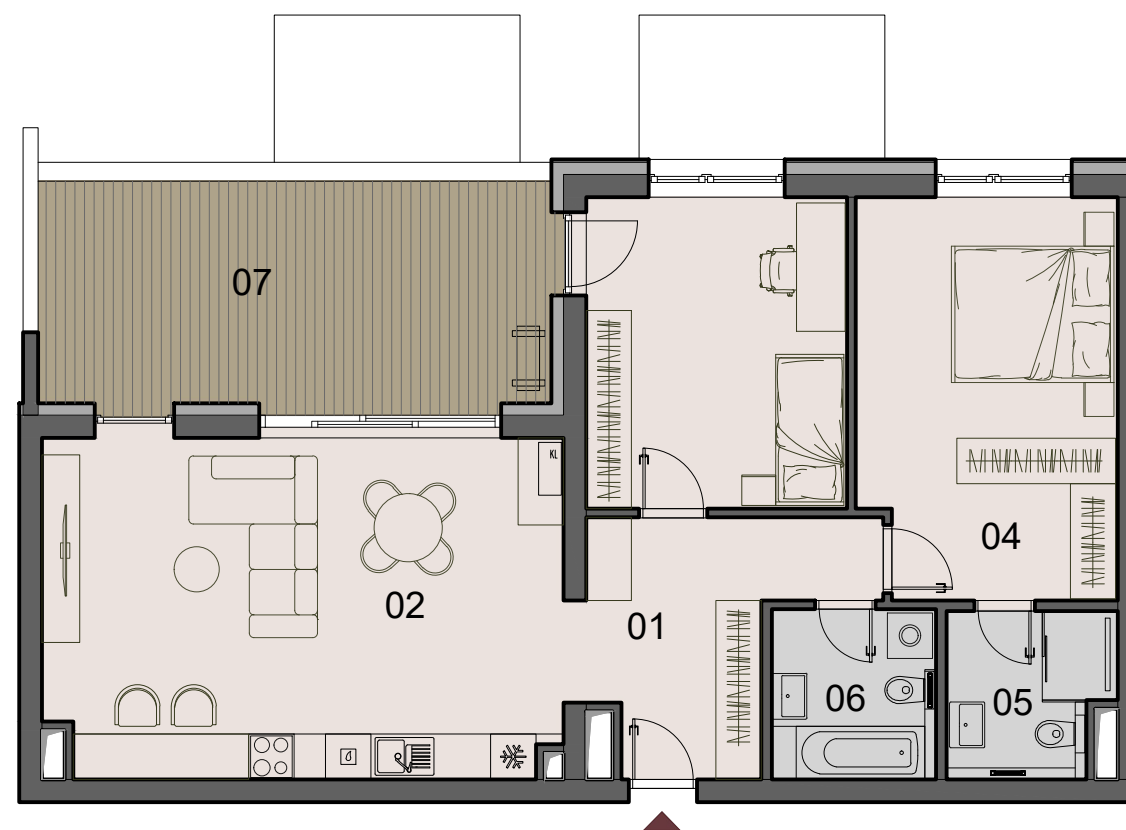
suterén



4. podlažie



pohľad východný



ČÍSLO BYTU	37
PODLAŽIE	4. Podlažie
TYP	3 izbový
SVETLÁ VÝŠKA BYTU	2,80 m
PLOCHA INTERIÉRU	83,57 m ²
PLOCHA EXTERIÉRU	20,78 m ²
CELKOVÁ PLOCHA	133,09 m²

01	Chodba	9,62
02	Obývacia izba s kuchyňou	31,95
03	Izba	14,46
04	Izba	18,04
05	Kúpeľňa	4,60
06	Kúpeľňa	4,89
Plocha interiéru		83,57 m²
07	Terasa	20,78
Parkovacie miesto - Garáž G02		28,74
Celková plocha		133,09 m²



Výmery miestnosti majú informatívny charakter a nezahŕňajú plochu pod priechkami. Uvedené hrubé rozmery (bez povrchovej úpravy) sú predbežné a nemusia sa zhodovať s realizačným projektom. Riešenie zariadenia je ilustračné, rozsah štandardu je popísaný v špecifikácii. Zmeny vyhradené.