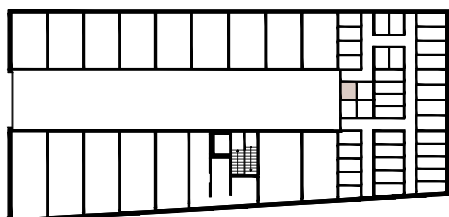
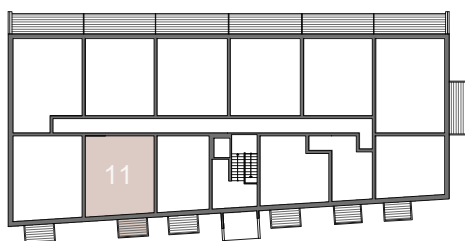


to je láska

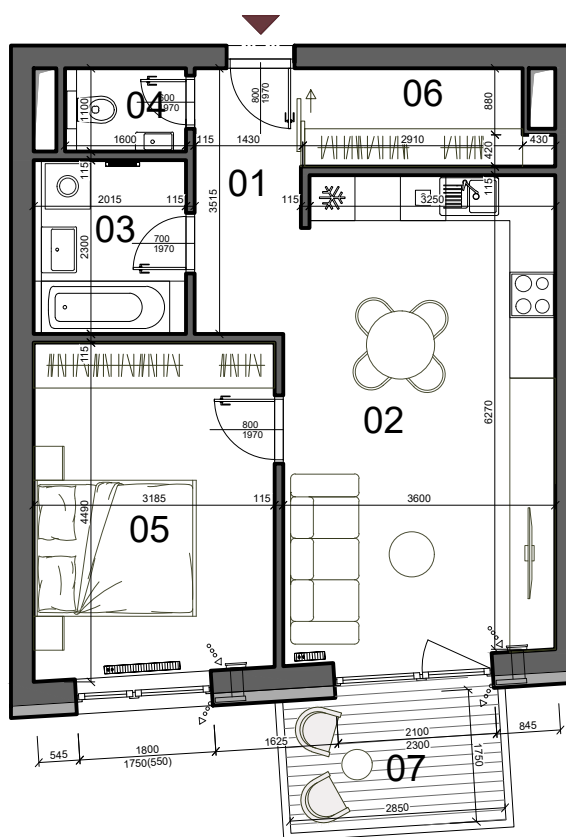
suterén



1. podlažie

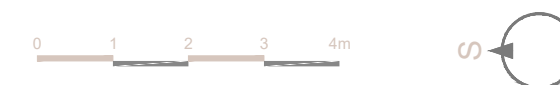


pohľad západný



| | |
|-----------------------|----------------------------|
| ČÍSLO BYTU | 11 |
| PODLAŽIE | 1. Podlažie |
| TYP | 2 izbový |
| SVETLÁ VÝŠKA BYTU | 2,65 m |
| PLOCHA INTERIÉRU | 52,48 m ² |
| PLOCHA EXTERIÉRU | 5,32 m ² |
| CELKOVÁ PLOCHA | 60,49 m² |

| | | |
|----|--------------------------|----------------------------|
| 01 | Chodba | 5,11 |
| 02 | Obývacia izba s kuchyňou | 22,97 |
| 03 | Kúpeľňa | 4,63 |
| 04 | WC | 1,76 |
| 05 | Izba | 14,01 |
| 06 | Šatník | 4,00 |
| | Plocha interiéru | 52,48 m² |
| 07 | Balkón | 5,32 |
| | Pivnica č. 11 | 2,68 |
| | Parkovacie miesto | vonkajšie |
| | Celková plocha | 60,49 m² |



Výmery miestností majú informatívny charakter a nezahŕňajú plochu pod priečkami. Uvedené hrubé rozmery (bez povrchovej úpravy) sú predbežné a nemusia sa zhodovať s realizačným projektom. Riešenie zariadenia je ilustračné, rozsah štandardu je popísaný v špecifikácii. Zmeny vyhradené.