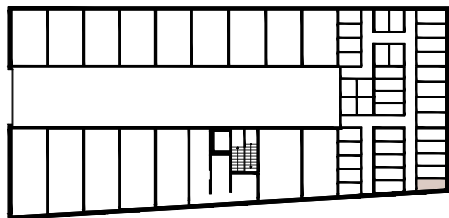
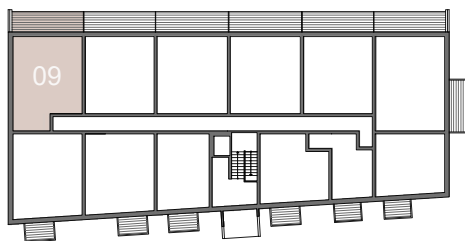


to je láska

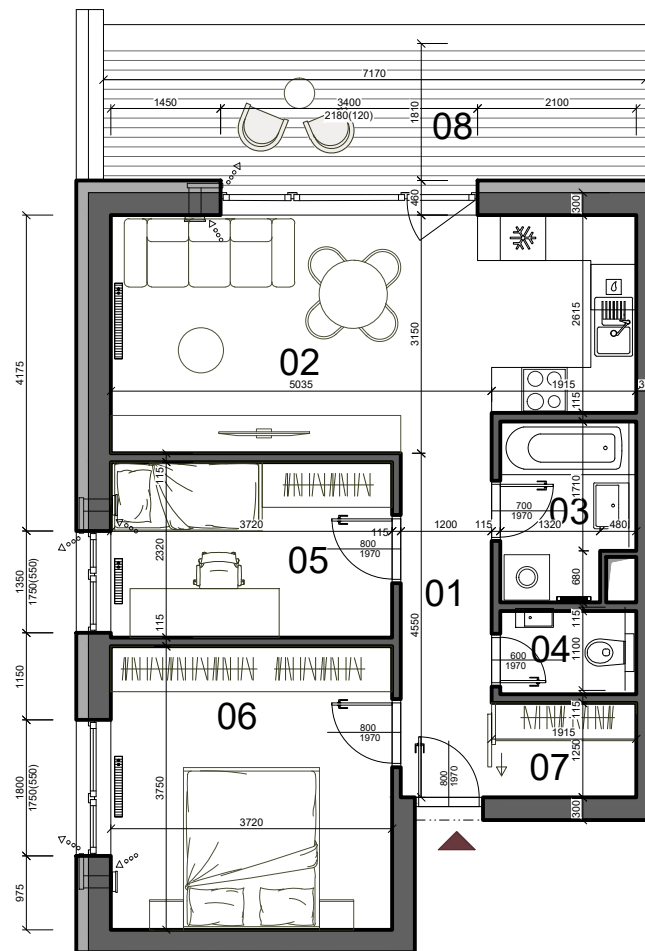
suterén



1. podlažie

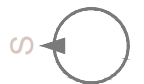


pohľad východný



ČÍSLO BYTU	09
PODLAŽIE	1. Podlažie
TYP	3 izbový
SVETLÁ VÝŠKA BYTU	2,65 m
PLOCHA INTERIÉRU	58,38 m ²
PLOCHA EXTERIÉRU	13,52 m ²
CELKOVÁ PLOCHA	75,06 m²

01	Chodba	5,84
02	Obývacia izba s kuchyňou	21,62
03	Kúpeľňa	3,98
04	WC	1,98
05	Izba	8,63
06	Izba	13,95
07	Šatník	2,39
	Plocha interiéru	58,38 m²
08	Terasa	13,52
	Pivnica č.09	3,15
	Parkovacie miesto	vonkajšie
	Celková plocha	75,06 m²



Výmery miestností majú informatívny charakter a nezahŕňajú plochu pod priečkami. Uvedené hrubé rozmery (bez povrchovej úpravy) sú predbežné a nemusia sa zhodovať s realizačným projektom. Riešenie zariadenia je ilustračné, rozsah štandardu je popísaný v špecifikácii. Zmeny vyhradené.