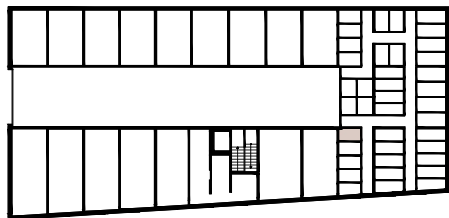
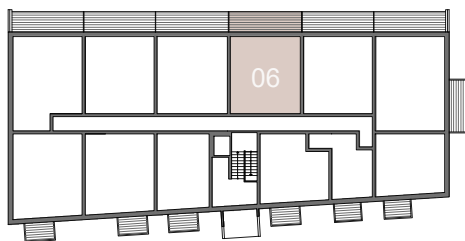


to je láska

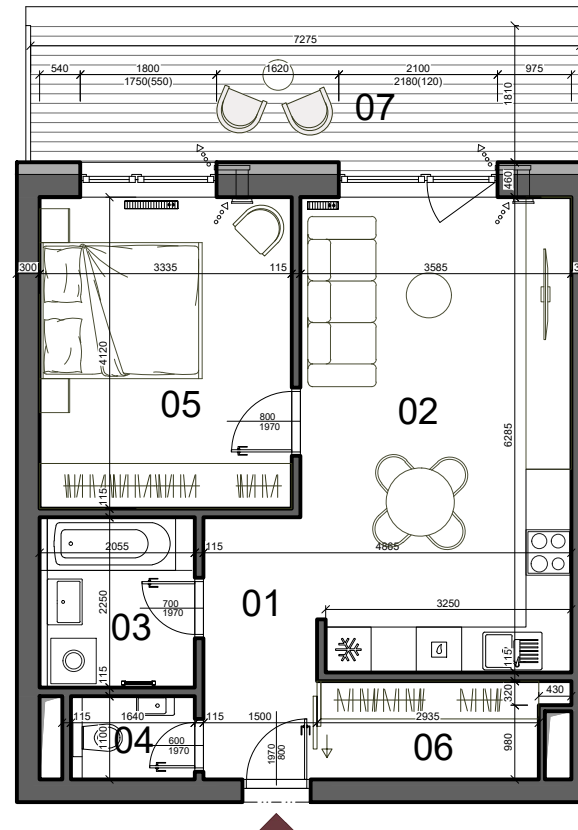
suterén



1. podlažie



pohľad východný



| | |
|-----------------------|----------------------------|
| ČÍSLO BYTU | 06 |
| PODLAŽIE | 1. Podlažie |
| TYP | 2 izbový |
| SVETLÁ VÝŠKA BYTU | 2,65 m |
| PLOCHA INTERIÉRU | 52,06 m ² |
| PLOCHA EXTERIÉRU | 13,50 m ² |
| CELKOVÁ PLOCHA | 68,42 m² |

| | | |
|----|--------------------------|----------------------------|
| 01 | Chodba | 5,07 |
| 02 | Obývacia izba s kuchyňou | 22,86 |
| 03 | Kúpeľňa | 4,62 |
| 04 | WC | 1,80 |
| 05 | Izba | 13,74 |
| 06 | Šatník | 3,95 |
| | Plocha interiéru | 52,06 m² |
| 07 | Terasa | 13,50 |
| | Pivnica č.06 | 2,86 |
| | Parkovacie miesto | vonkajšie |
| | Celková plocha | 68,42 m² |



Výmery miestností majú informatívny charakter a nezahŕňajú plochu pod priechkami. Uvedené hrubé rozmery (bez povrchovej úpravy) sú predbežné a nemusia sa zhodovať s realizačným projektom. Riešenie zariadenia je ilustračné, rozsah štandardu je popísaný v špecifikácii. Zmeny vyhradené.