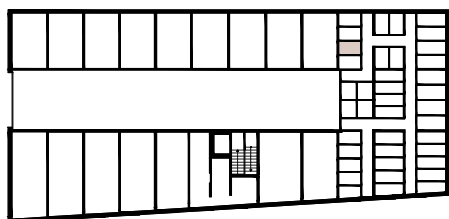
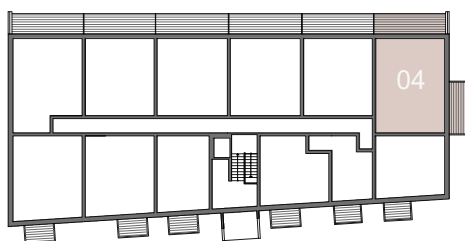


to je láska

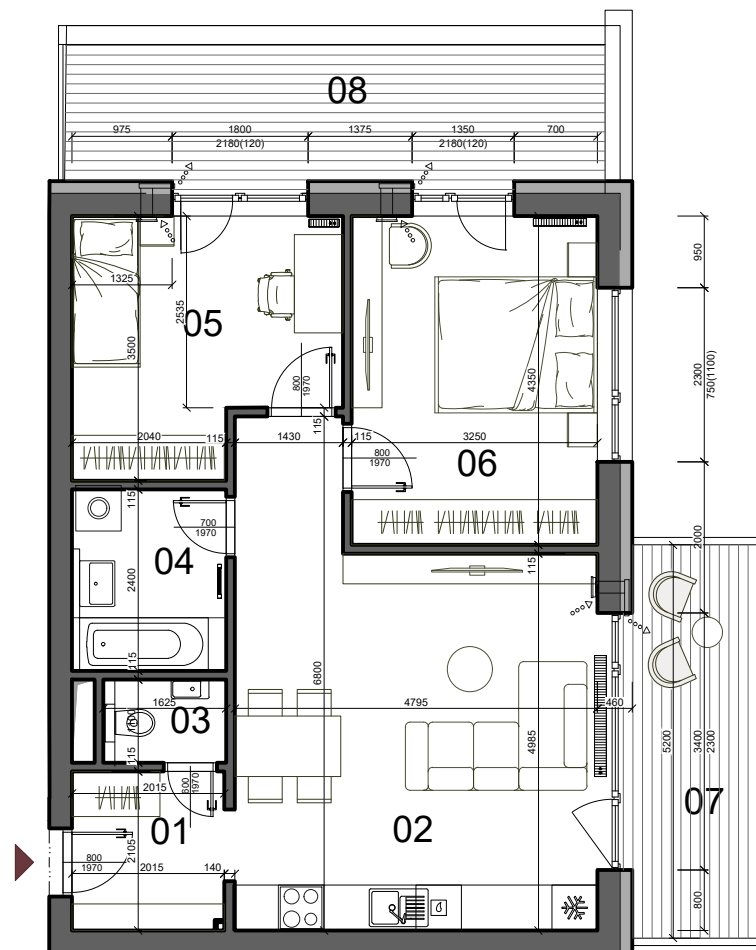
suterén



1. podlažie



pohľad východný



ČÍSLO BYTU	04
PODLAŽIE	1. Podlažie
TYP	3 izbový
SVETLÁ VÝŠKA BYTU	2,65 m
PLOCHA INTERIÉRU	62,92 m ²
PLOCHA EXTERIÉRU	23,07 m ²
CELKOVÁ PLOCHA	88,99 m²

01	Chodba	4,36
02	Obývacia izba s kuchyňou	27,55
03	WC	1,87
04	Kúpeľňa+WC	5,13
05	Izba	11,45
06	Izba	14,43
Plocha interiéru		62,92 m²
07	Balkón	9,64
08	Terasa	13,43
	Pivnica č.04	3,00
	Parkovacie miesto	vonkajšie
Celková plocha		88,99 m²



Výmery miestností majú informatívny charakter a nezahŕňajú plochu pod priechkami. Uvedené hrubé rozmery (bez povrchovej úpravy) sú predbežné a nemusia sa zhodovať s realizačným projektom. Riešenie zariadenia je ilustračné, rozsah štandardu je popísaný v špecifikácii. Zmeny vyhradené.