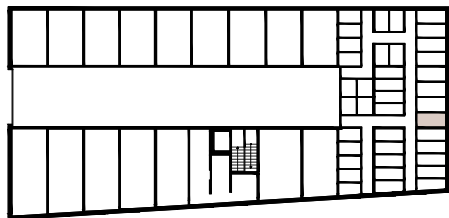
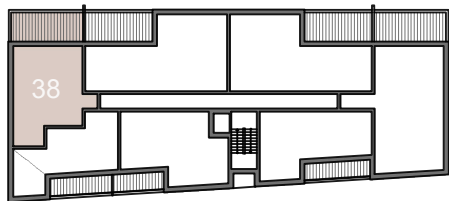


to je láska

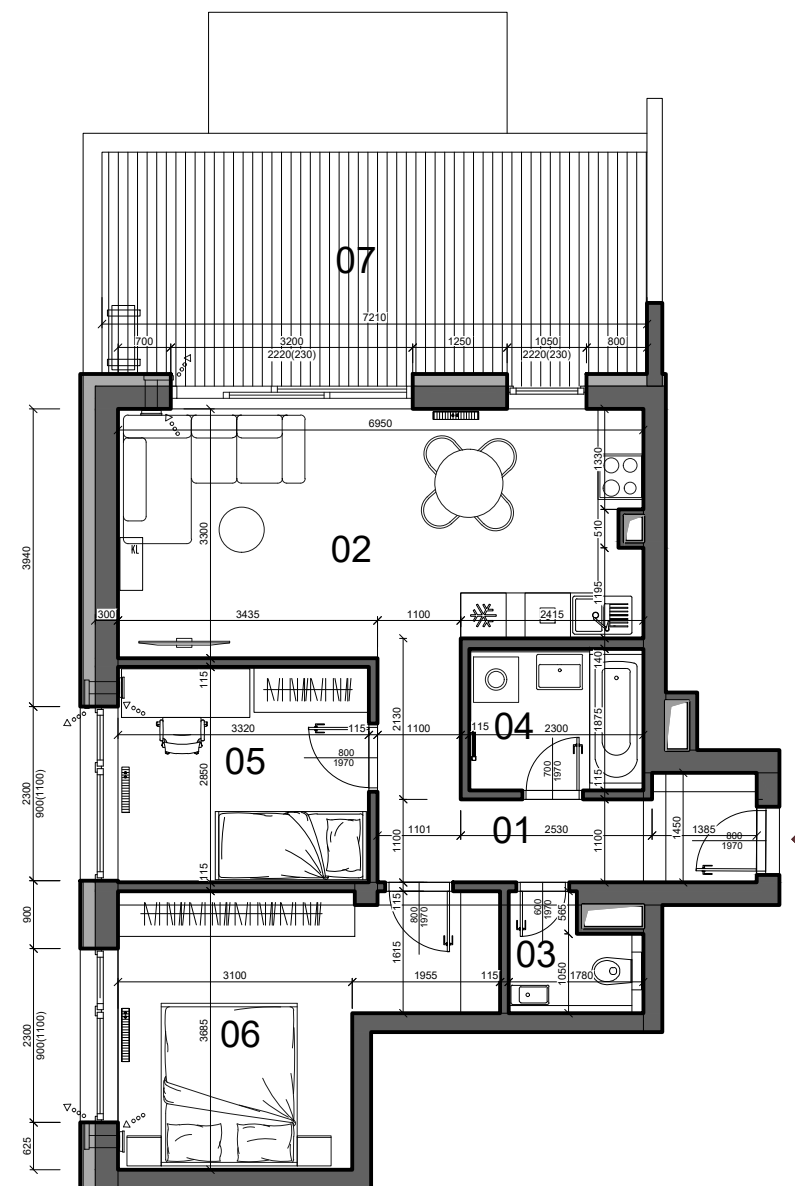
suterén



4. podlažie



pohľad východný



| | |
|-----------------------|----------------------------|
| ČÍSLO BYTU | 38 |
| PODLAŽIE | 4. Podlažie |
| TYP | 3 izbový |
| SVETLÁ VÝŠKA BYTU | 2,80 m |
| PLOCHA INTERIÉRU | 62,00 m ² |
| PLOCHA EXTERIÉRU | 21,84 m ² |
| CELKOVÁ PLOCHA | 87,95 m² |

| | | |
|---------------------------|--------------------------|----------------------------|
| 01 | Chodba | 8,43 |
| 02 | Obývacia izba s kuchyňou | 22,89 |
| 03 | Wc | 2,38 |
| 04 | Kúpeľňa | 4,31 |
| 05 | Izba | 9,46 |
| 06 | Izba | 14,53 |
| Plocha interiéru | | 62,00 m² |
| 07 | Terasa | 21,84 |
| Pivnica č.38 | | 4,10 |
| Parkovacie miesto - Garáž | | |
| Celková plocha | | 87,95 m² |



Výmery miestnosti majú informatívny charakter a nezahŕňajú plochu pod priechkami. Uvedené hrubé rozmery (bez povrchovej úpravy) sú predbežné a nemusia sa zhodovať s realizačným projektom. Riešenie zariadenia je ilustračné, rozsah štandardu je popísaný v špecifikácii. Zmeny vyhradené.