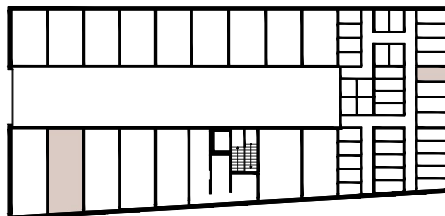
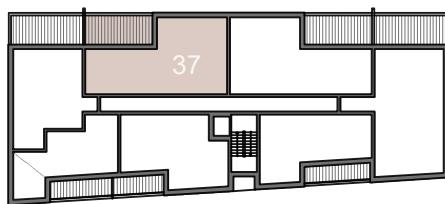


*to je láska*

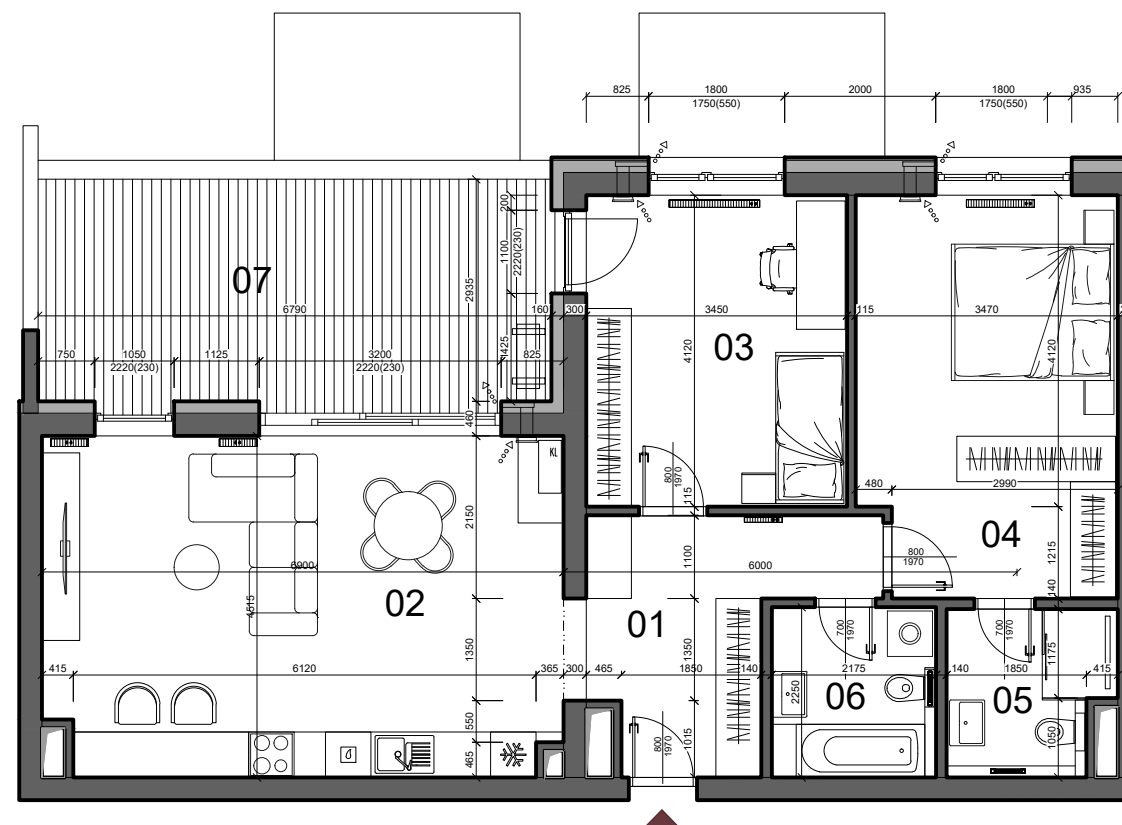
suterén



4. podlažie



pohľad východný



ČÍSLO BYTU	37
PODLAŽIE	4. Podlažie
TYP	3 izbový
SVETLÁ VÝŠKA BYTU	2,80 m
PLOCHA INTERIÉRU	83,57 m <sup>2</sup>
PLOCHA EXTERIÉRU	20,78 m <sup>2</sup>
<b>CELKOVÁ PLOCHA</b>	<b>137,20 m<sup>2</sup></b>

01	Chodba	9,62
02	Obývacia izba s kuchyňou	31,95
03	Izba	14,46
04	Izba	18,04
05	Kúpeľňa	4,60
06	Kúpeľňa	4,89
<b>Plocha interiéru</b>		<b>83,57 m<sup>2</sup></b>
07	Terasa	20,78
	Pivnica č.37	4,10
	Parkovacie miesto - Garáž G02	28,74
<b>Celková plocha</b>		<b>137,20 m<sup>2</sup></b>



Výmery miestností majú informatívny charakter a nezahŕňajú plochu pod priechkami. Uvedené hrubé rozmery (bez povrchovej úpravy) sú predbežné a nemusia sa zhodovať s realizačným projektom. Riešenie zariadenia je ilustračné, rozsah štandardu je popísaný v špecifikácii. Zmeny vyhradené.