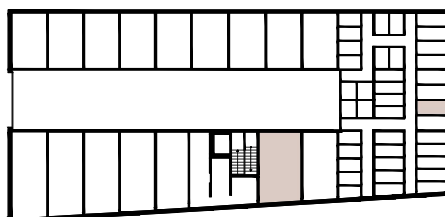
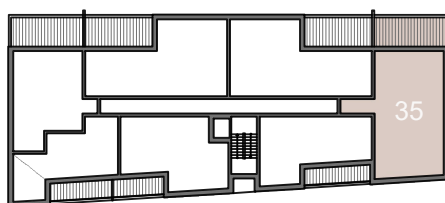


to je láska

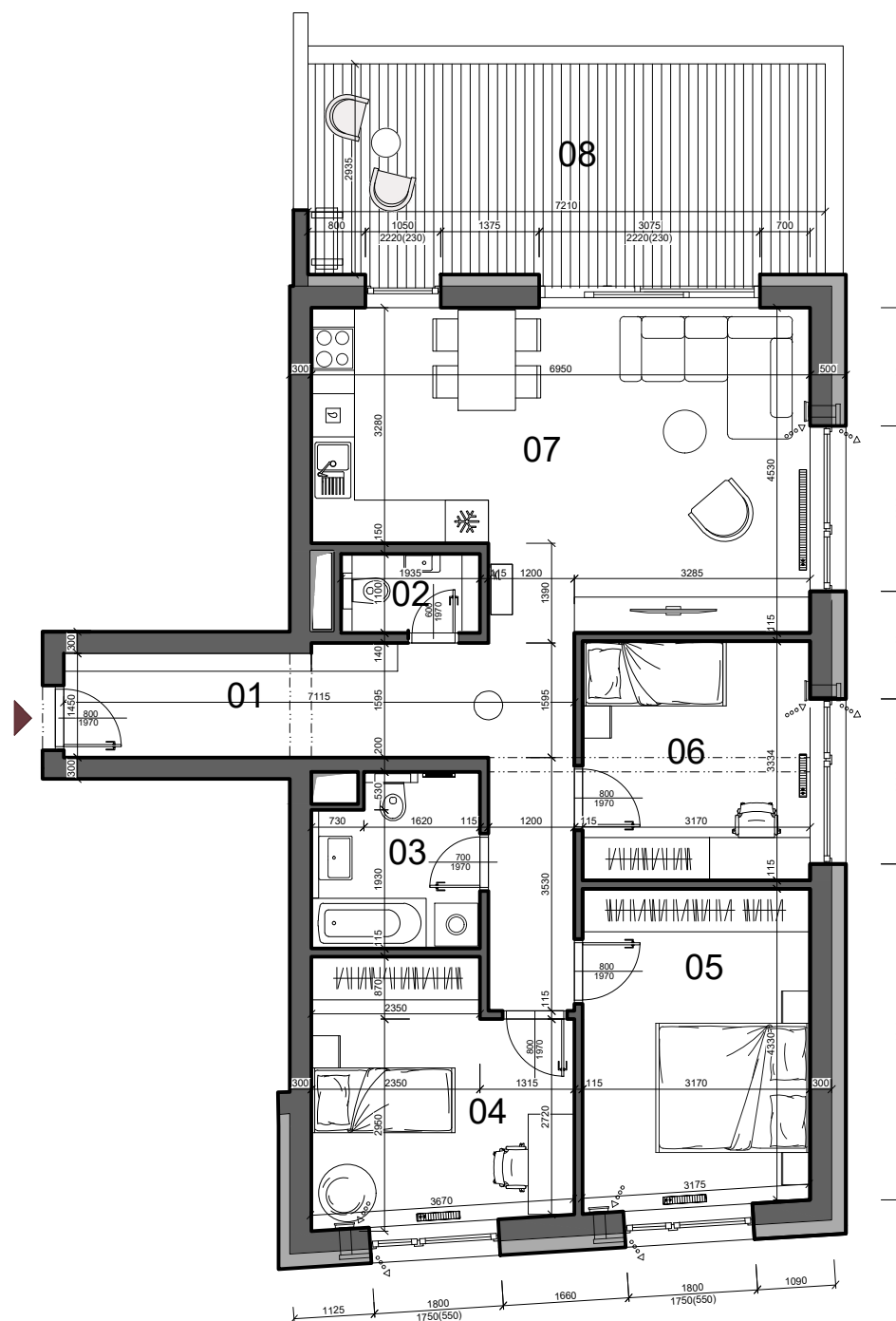
suterén



4. podlažie

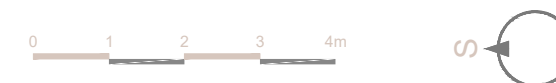


pohľad západný



ČÍSLO BYTU	35
PODLAŽIE	4. Podlažie
TYP	4 izbový
SVETLÁ VÝŠKA BYTU	2,80 m
PLOCHA INTERIÉRU	89,39 m ²
PLOCHA EXTERIÉRU	21,82 m ²
CELKOVÁ PLOCHA	144,91 m²

01	Chodba	15,58
02	WC	2,13
03	Kúpeľňa	5,39
04	Izba	12,44
05	Izba	14,04
06	Izba	10,57
07	Obývacia izba s kuchyňou	29,23
Plocha interiéru		89,39 m²
08	Terasa	21,82
Pivnica č.35		4,10
Parkovacie miesto - garáž G06		29,59
Celková plocha		144,91 m²



Výmery miestností majú informatívny charakter a nezahŕňajú plochu pod priečkami. Uvedené hrubé rozmery (bez povrchovej úpravy) sú predbežné a nemusia sa zhodovať s realizačným projektom. Riešenie zariadenia je ilustračné, rozsah štandardu je popísaný v špecifikácii. Zmeny vyhradené.