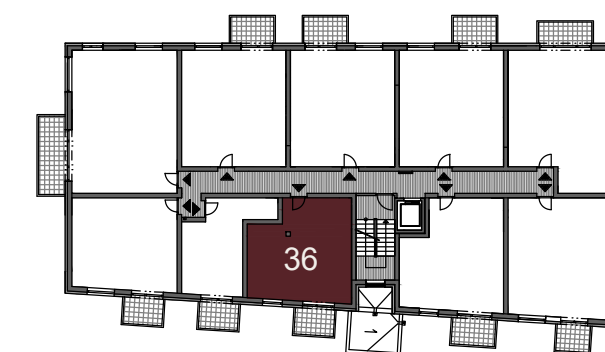
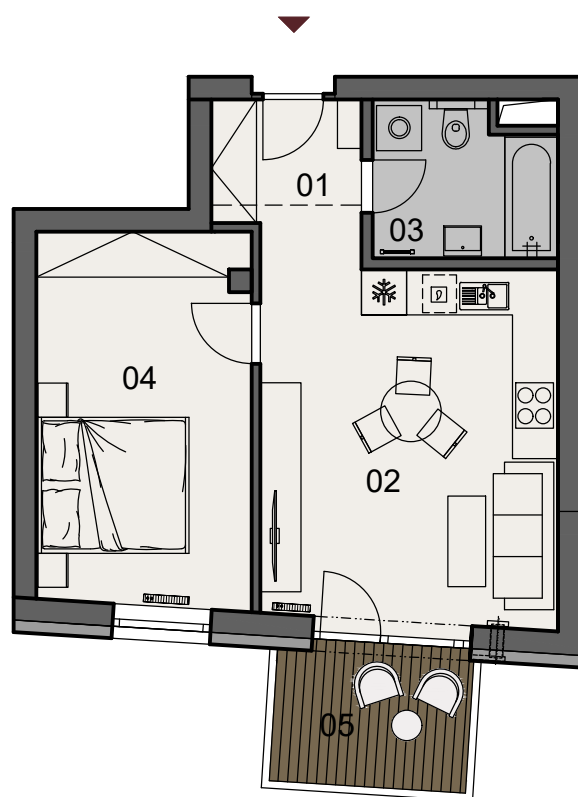


# BYTOVÝ DOM "D"

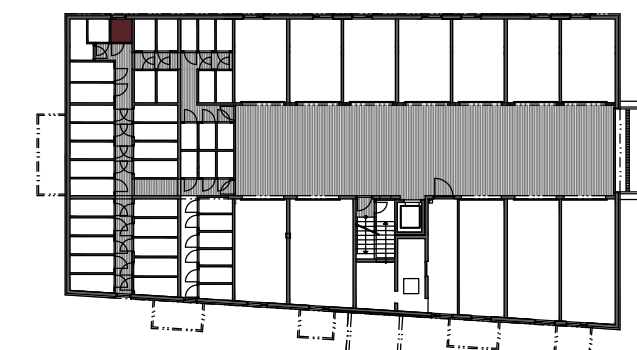
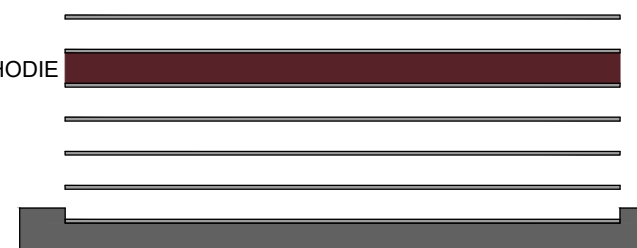
## BYT 36

|                   |                      |
|-------------------|----------------------|
| ČÍSLO BYTU        | 36                   |
| POSCHODIE         | 3. POSCHODIE         |
| POČET IZIEB       | 2                    |
| SVETLÁ VÝŠKA BYTU | 2,65 M               |
| PLOCHA INTERIÉRU  | 41,74 M <sup>2</sup> |
| PLOCHA EXTERIÉRU  | 4,89 M <sup>2</sup>  |
| CELKOVÁ PLOCHA    | 48,81 M <sup>2</sup> |

|                        |                      |
|------------------------|----------------------|
| 01. CHODBA             | 2,77 M <sup>2</sup>  |
| 02. OBÝVACIA IZBA + KK | 20,26 M <sup>2</sup> |
| 03. KÚPEĽŇA A WC       | 4,71 M <sup>2</sup>  |
| 04. IZBA               | 14,00 M <sup>2</sup> |
| PLOCHA INTERIÉRU       | 41,74 M <sup>2</sup> |
| 05. BALKÓN             | 4,89 M <sup>2</sup>  |
| 36. PIVNICA            | 2,18 M <sup>2</sup>  |
| CELKOVÁ PLOCHA         | 48,81 M <sup>2</sup> |



3. POSCHODIE



PIVNICA Č. 36

2,18 M<sup>2</sup>

0 1 2 3 4m



Výmery miestností majú informatívny charakter a nezahŕňajú plochu pod priečkami. Uvedené rozmery sú predbežné a nemusia sa zhodovať s realizačným projektom. Zmeny vyhradené. Riešenie zariadenia je ilustračné, rozsah štandardu je popísaný v špecifikácii. K bytu je potrebné zakúpiť parkovacie státie alebo garáž.