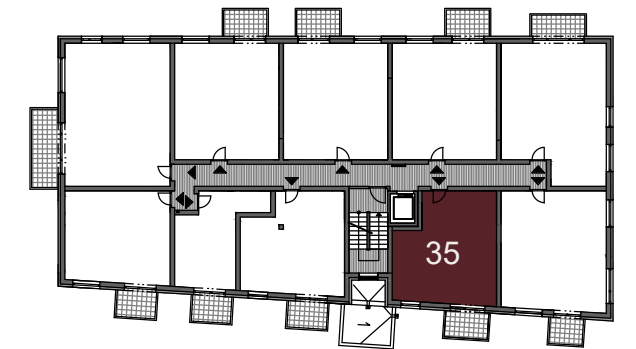
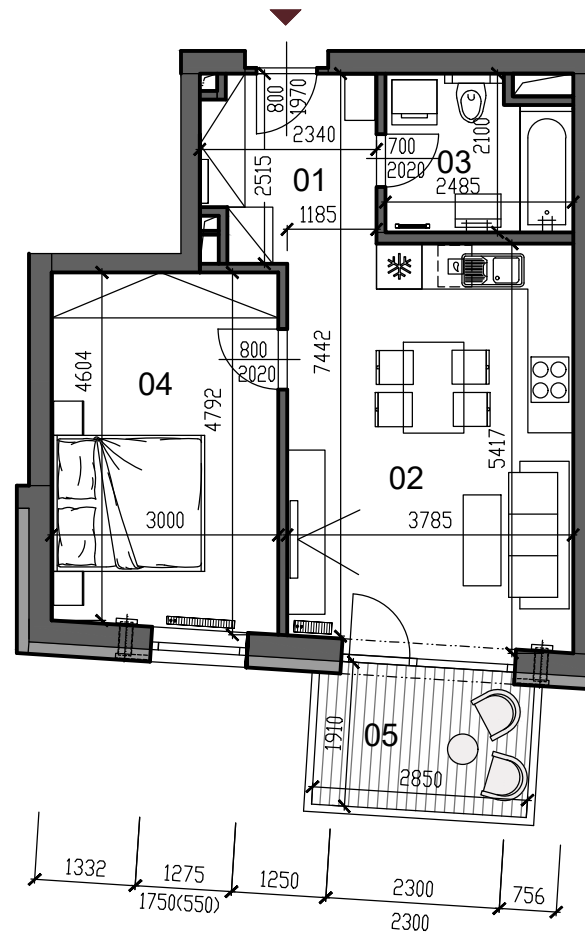


BYTOVÝ DOM "D"

BYT 35

ČÍSLO BYTU	35
POSCHODIE	3. POSCHODIE
POČET IZIEB	2
SVETLÁ VÝŠKA BYTU	2,65 M
PLOCHA INTERIÉRU	44,77 M ²
PLOCHA EXTERIÉRU	5,32 M ²
CELKOVÁ PLOCHA	52,41 M ²

01. CHODBA	5,25 M ²
02. OBÝVACIA IZBA + KK	20,60 M ²
03. KÚPEĽŇA A WC	4,83 M ²
04. IZBA	14,09 M ²
PLOCHA INTERIÉRU	44,77 M ²
05. BALKÓN	5,32 M ²
35. PIVNICA	2,32 M ²
CELKOVÁ PLOCHA	52,41 M ²



3. POSCHODIE



PIVNICA Č. 35 2,32 M²

0 1 2 3 4m



Výmery miestnosti majú informatívny charakter a nezahŕňajú plochu pod priečkami. Uvedené rozmery sú predbežné a nemusia sa zhodovať s realizačným projektom. Zmeny vyhradené. Riešenie zariadenia je ilustračné, rozsah štandardu je popísaný v špecifikácii. K bytu je potrebné zakúpiť parkovacie státie alebo garáž.