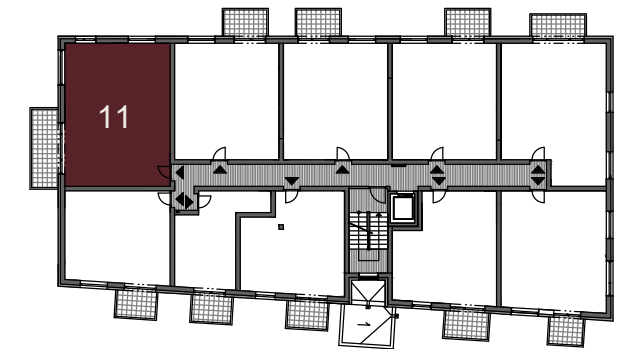
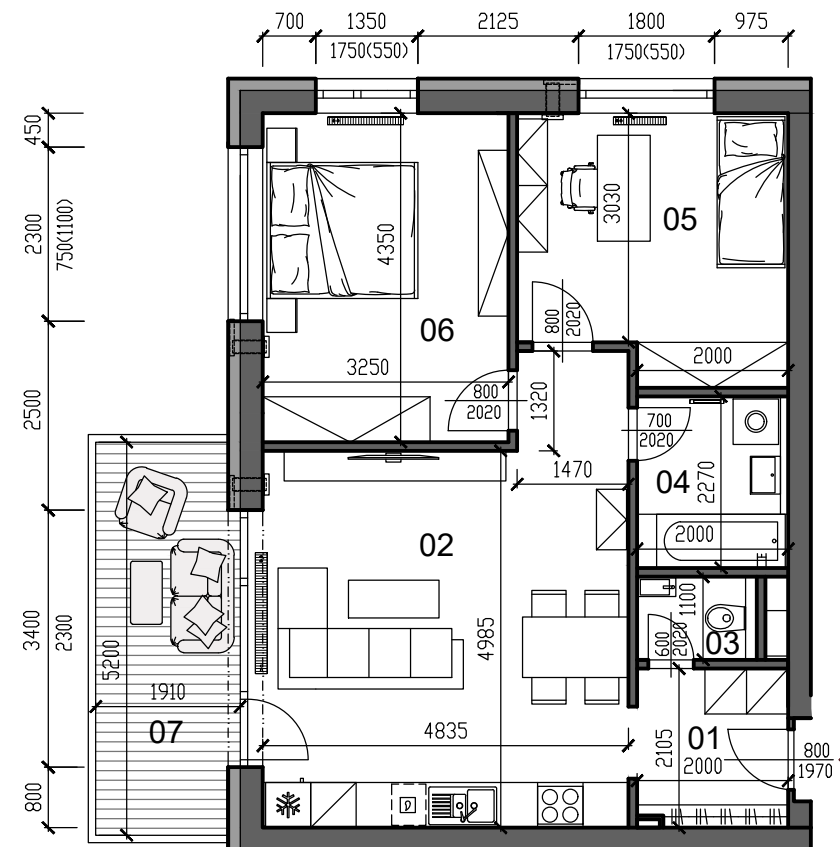


# BYTOVÝ DOM "D"

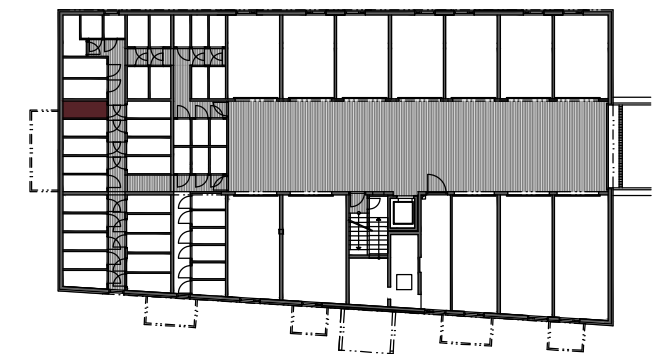
## BYT 11

|                   |                      |
|-------------------|----------------------|
| ČÍSLO BYTU        | 11                   |
| POSCHODIE         | 1. POSCHODIE         |
| POČET IZIEB       | 3                    |
| SVETLÁ VÝŠKA BYTU | 2,65 M               |
| PLOCHA INTERIÉRU  | 63,79 M <sup>2</sup> |
| PLOCHA EXTERIÉRU  | 9,64 M <sup>2</sup>  |
| CELKOVÁ PLOCHA    | 76,70 M <sup>2</sup> |

|                        |                      |
|------------------------|----------------------|
| 01. CHODBA             | 4,23 M <sup>2</sup>  |
| 02. OBÝVACIA IZBA + KK | 27,10 M <sup>2</sup> |
| 03. WC                 | 1,74 M <sup>2</sup>  |
| 04. KÚPEĽŇA            | 4,53 M <sup>2</sup>  |
| 05. IZBA               | 12,06 M <sup>2</sup> |
| 06. IZBA               | 14,13 M <sup>2</sup> |
| PLOCHA INTERIÉRU       | 63,79 M <sup>2</sup> |
| 07. BALKÓN             | 9,64 M <sup>2</sup>  |
| 11. PIVNICA            | 3,27 M <sup>2</sup>  |
| CELKOVÁ PLOCHA         | 76,70 M <sup>2</sup> |



1. POSCHODIE



PIVNICA Č. 11 3,27 M<sup>2</sup>



Výmery miestnosti majú informatívny charakter a nezahŕňajú plochu pod priečkami. Uvedené rozmery sú predbežné a nemusia sa zhodovať s realizačným projektom. Zmeny vyhradené. Riešenie zariadenia je ilustračné, rozsah štandardu je popísaný v špecifikácii. K bytu je potrebné zakúpiť parkovacie státie alebo garáž.