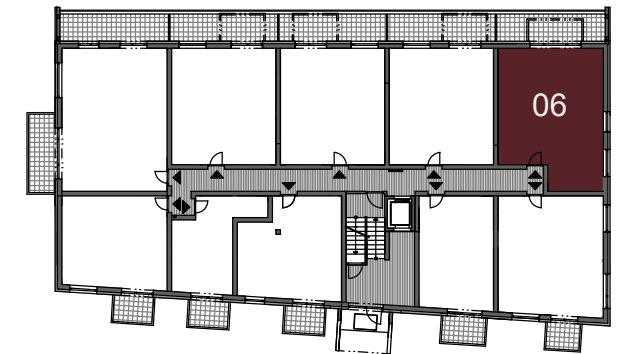
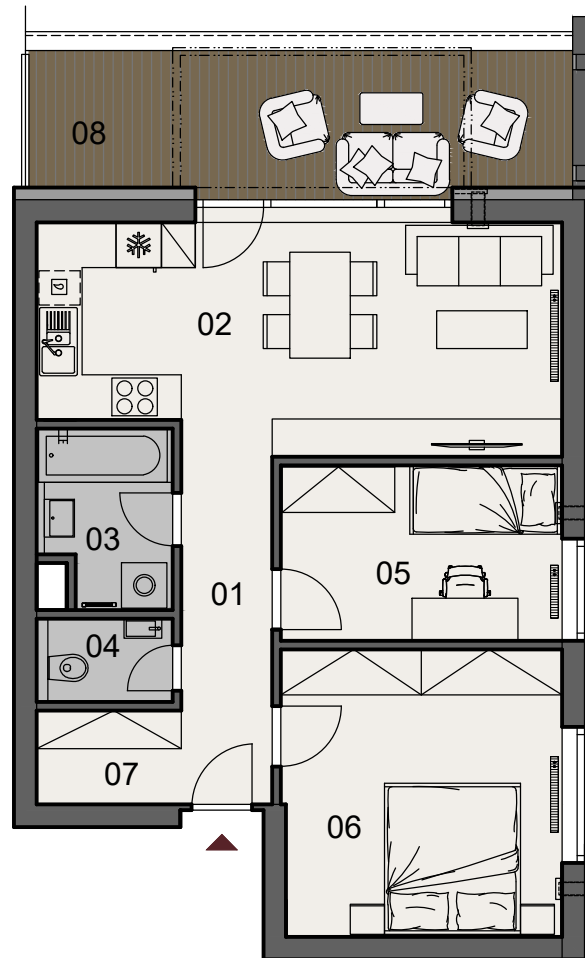


# BYTOVÝ DOM "D"

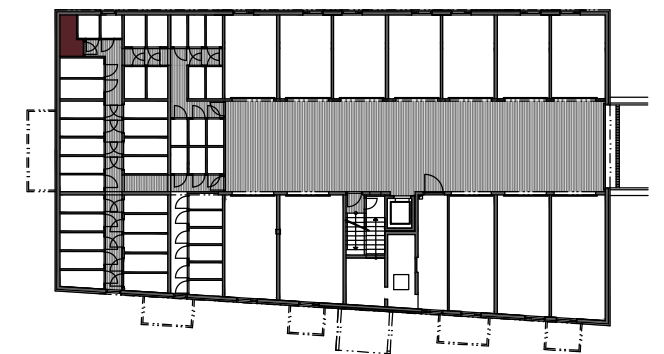
## BYT 06

|                   |                      |
|-------------------|----------------------|
| ČÍSLO BYTU        | 06                   |
| POSCHODIE         | PRÍZEMIE             |
| POČET IZIEB       | 3                    |
| SVETLÁ VÝŠKA BYTU | 2,65 M               |
| PLOCHA INTERIÉRU  | 58,06 M <sup>2</sup> |
| PLOCHA EXTERIÉRU  | 13,65 M <sup>2</sup> |
| CELKOVÁ PLOCHA    | 75,23 M <sup>2</sup> |

|                        |                      |
|------------------------|----------------------|
| 01. CHODBA             | 5,85 M <sup>2</sup>  |
| 02. OBÝVACIA IZBA + KK | 21,29 M <sup>2</sup> |
| 03. KÚPEĽŇA            | 3,93 M <sup>2</sup>  |
| 04. WC                 | 1,98 M <sup>2</sup>  |
| 05. IZBA               | 8,63 M <sup>2</sup>  |
| 06. IZBA               | 14,01 M <sup>2</sup> |
| 07. ŠATNÍK             | 2,37 M <sup>2</sup>  |
| PLOCHA INTERIÉRU       | 58,06 M <sup>2</sup> |
| 08. TERASA             | 13,65 M <sup>2</sup> |
| 6. PIVNICA             | 3,52 M <sup>2</sup>  |
| CELKOVÁ PLOCHA         | 75,23 M <sup>2</sup> |



PRÍZEMIE



PIVNICA Č. 6 3,52 M<sup>2</sup>

0 1 2 3 4m



Výmery miestností majú informatívny charakter a nezahŕňajú plochu pod priečkami. Uvedené rozmery sú predbežné a nemusia sa zhodovať s realizačným projektom. Zmeny vyhradené. Riešenie zariadenia je ilustračné, rozsah štandardu je popísaný v špecifikácii. K bytu je potrebné zakúpiť parkovacie státie alebo garáž.