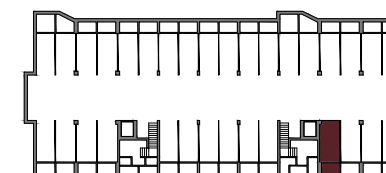
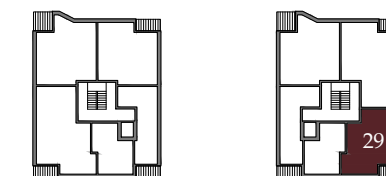
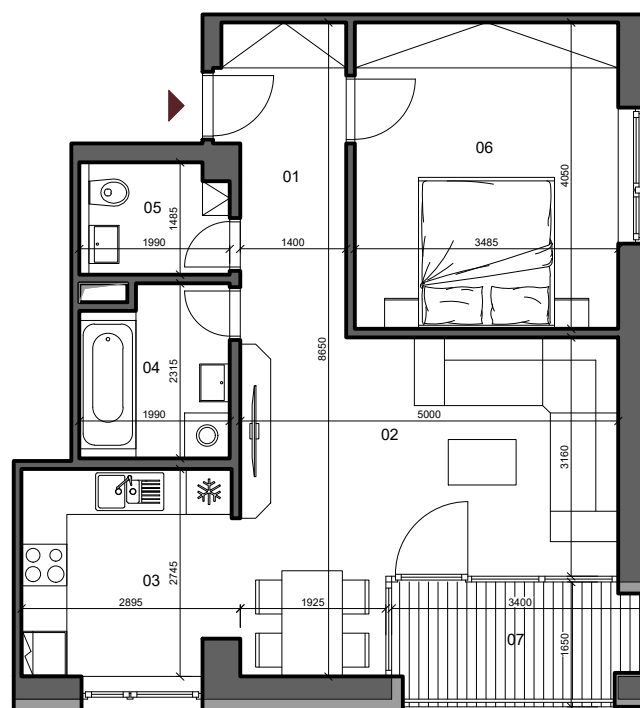




ČÍSLO BYTU	29
POSCHODIE	1
POČET IZIEB	2
SVETLÁ VÝŠKA BYTU	2,68m
CELKOVÁ PLOCHA	62,34m ²

01. Chodba	6,34 m ²
02. Obývacia izba	18,35 m ²
03. Kuchyňa	7,62 m ²
04. Kúpeľňa	4,33 m ²
05. WC	2,87 m ²
06. Izba	14,11 m ²
Plocha interiéru	53,62 m²
07. Loggia	5,29 m ²
Pivnica	3,43 m ²
Celková plocha	62,34 m²



Pivnica č. 044 3,43m²
Parkovacie státie P29 suterén



Výmery miestnosti majú informatívny charakter a nezahŕňajú plochu pod priečkami. Uvedené rozmery sú predbežné a nemusia sa zhodovať s realizačným projektom. Zmeny vyhradené. Riešenie zariadenia je ilustračné, rozsah standardu je popísaný v špecifikácii. K bytu je potrebné zakúpiť parkovacie státie.